

# 聖誕燈串及聖誕裝飾品選購與使用指南

徐政聰／臺南分局技士

## 壹、前言

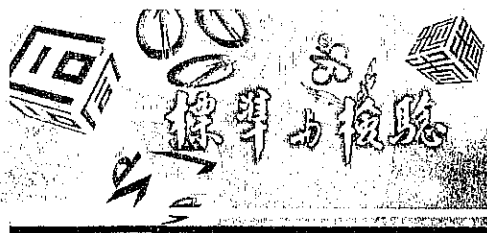
一般 PUB、舞廳、卡拉 OK、酒店、活動展場、室內設計、營業商家、室內陽台、舞台表演、櫥窗、聖誕節慶、舞台佈置、尾牙等為了營造炫彩燈光的环境氣氛效果，聖誕燈串已成為必備最佳產品。隨著聖誕節腳步愈來愈近，你或許已漸漸感受到那股歡樂喜悅的氣氛，並興起在家中佈置家飾，應景地為聖誕樹披掛上光炫亮麗之聖誕燈串及聖誕裝飾品，然而！你所懸掛之聖誕燈串及聖誕裝飾品安全嗎？

## 貳、聖誕燈串及聖誕裝飾品的分類與特性

目前市面上流通販售之聖誕燈串，不管是依外型分為聖誕樹燈（單條燈串）、聖誕網燈（網狀燈串）、窗簾燈（數條垂直燈串），或是依功能分為跳動式（閃爍）及非跳動式（恆亮），大致來說最常用的有傳統鎢絲燈泡燈串（如附圖 1）及 LED 燈串（如附圖 2）。

LED 燈串的優點：省電環保、壽命長，可發出多種顏色的光；傳統燈泡燈串的優點則是便宜。LED 燈串的最大缺點：價格較高；傳統燈泡燈串的缺點：耗電高、壽命短、易碎，且只有單一顏色，如要產生不同顏色的光，只能加裝不同顏色的燈泡外殼；就防電擊方面比較，傳統燈泡燈串承受約 110Va.c. 電壓，而 LED 燈串承受約 24Vd.c. 電壓，所以就防電擊方面而言，使用 LED 燈串較安全。

聖誕裝飾品主要是設計以裝飾或佈置聖誕樹為目的之產品，而非完全設計供兒童玩耍，即確定不是為 14 歲以下兒童玩耍中使用而設計的，但是卻有可能被兒童用來玩耍之產品，爰這些產品常有時無法完全與兒童玩具有所區



分，因此基於保護兒童之健康安全，這些產品必須要滿足玩具安全國家標準之相關規定。

### 參、選購及使用注意事項

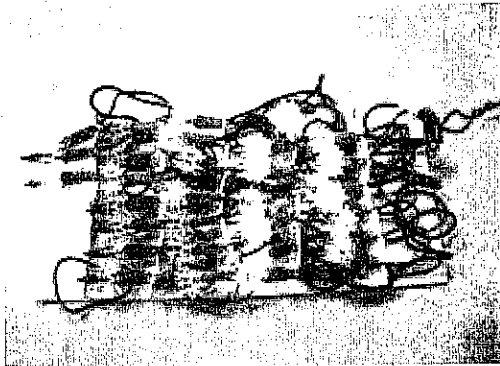
聖誕燈串及裝飾品要如何選購？基本上，聖誕燈串在國內屬應施強制檢驗商品，也就是無論是國內產製或自國外進口，聖誕燈串都必須先取得符合公告檢驗標準之產品型式試驗報告，再經過審核取得認可登錄證書，並在商品上標示「商品安全標章」後，始得在市場上陳列銷售。至於聖誕裝飾品之選購及使用上，除注意其是否貼附詳細中文標示，並應詳細閱讀商品適用年齡、注意事項、警語及使用方法等標示內容外，也由於兒童較無法完全判斷商品之潛在危害性，佈置裝置時最好由大人陪同，勿將非適用年齡之商品給幼童玩耍，以避免不必要之傷害發生。因此，為確保你的使用安全與權益，一定要選擇經過檢驗合格並貼有「商品安全標章」的燈串。另外你也可以至標準檢驗局「商品檢驗業務申辦服務系統」([http://civil.bsmi.gov.tw/bsmi\\_pqn/index.jsp](http://civil.bsmi.gov.tw/bsmi_pqn/index.jsp)) 進一步確認所購商品是否取得「商品安全標章」或可洽詢經濟部標準檢驗局（免付費服務電話 0800-007-123）。

再次特別提醒你，選購及使用聖誕燈串及聖誕裝飾品，必須注意下列事項：

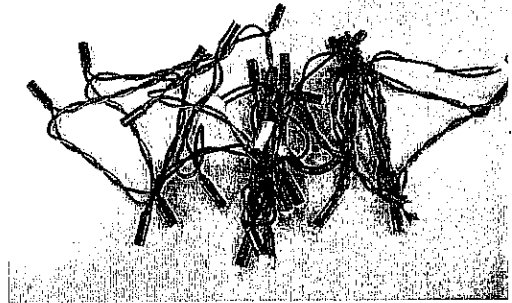
- 一、檢視負責廠商名稱及地址、燈串規格（如：電壓、消耗功率）及型號等各項標示並注意是否貼有商品安全標章。
- 二、檢視並詳細閱讀產品安裝、使用說明，特別是有關警告、注意事項，並確實按照說明書內容使用燈串，以確保使用燈串之安全。
- 三、註明室內使用者，切不可於戶外使用，以免因下雨或朝露而沾上水滴，影響絕緣性能，甚至在長期之日曬雨淋下，使絕緣劣化或破裂，產生短路及電擊之危險。
- 四、在燈串接通電源期間，不得將燈泡取下或插入，更換燈泡時請先拔掉插頭，並確保新換的燈泡在規格方面與舊燈泡一致。

- 五、清潔保養時，切記應確實依照使用說明及注意事項，先將電源插頭拔離插座，並防止水滲入燈串內部，以避免電擊危險。
- 六、如長時間不使用燈串，則應拔去插頭，並將燈串與說明書放入原先的包裝盒。
- 七、燈串裝在包裝盒裡時，不得接通電源。
- 八、隨時注意燈串狀況，若有電源線破損時，應立即停止使用，並連絡廠商或送服務站檢修，切勿自行拆解修理，以免發生危險。
- 九、檢查聖誕裝飾品表面是否光滑，有無可觸及銳邊、尖端及粗糙邊緣、或具易碎的物件，以防兒童接觸時遭到刺傷、割傷之虞。
- 十、檢查聖誕裝飾品之小物件、裝飾物是否容易鬆脫，以防兒童誤吞；並應將類似像糖果或食物的裝飾品遠離幼童，以免幼童吞食。
- 十一、避免讓嬰幼兒童將聖誕裝飾品放入口中，以免攝入「重金屬」、「可塑劑」等有害物質，危害兒童健康。接觸玩耍完畢後不要忘記洗手，以保健康。
- 十二、注意聖誕裝飾品附件之繩、線、鬆緊帶或繫帶電線之長度是否過長，以免兒童錯誤使用發生繞頸危險。
- 十三、具有電池之聖誕裝飾品，應注意電池部分有無正負極標示，並應避免混用不同廠牌、材質的電池，防止過熱發燙危險。
- 十四、購買雪花罐時，應注意罐體之氣密性、外裝是否有鏽蝕現象，以免罐體內部氣體洩漏，造成著火之危險。使用雪花罐時，不可接近火源或對任何熾熱材料噴發，以免著火而發生危險，另亦應在通風良好之空間使用，避免吸入過多揮發氣體，造成身體不適，並應遵照瓶罐上的使用說明小心使用。
- 十五、為避免兒童誤將包裝裝飾品之軟質塑膠袋或塑膠薄膜視為玩具罩於臉上玩耍，產生窒息之危險，因此對於包裝之軟質塑膠材質物，拆卸後應立即銷毀或遠離嬰幼兒童。
- 十六、當裝飾聖誕樹時，應使用不可燃或防燃的素材。

(1) 注意聖誕裝飾商品附件之繩、線、鬆緊帶或繫帶電線之長度



附圖 1

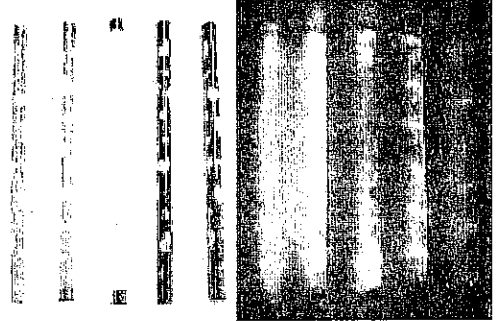


附圖 2

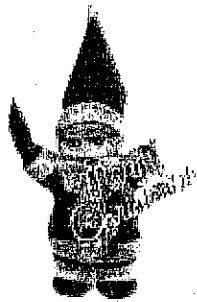
(2) 屬應施檢驗之聖誕裝飾品



填充玩具造型裝飾品



螢光棒



聖誕公仔



音樂搖擺玩偶

(3) 非屬應施檢驗之聖誕裝飾品



聖誕樹



聖誕藤圈



聖誕襪



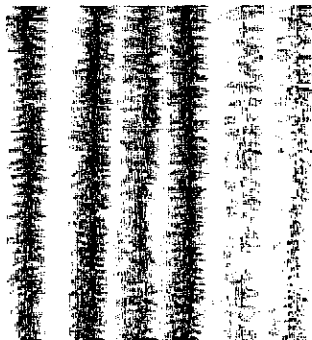
聖誕禮籃



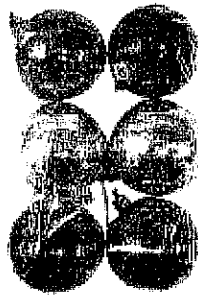
聖誕吊飾



聖誕掛飾



聖誕彩帶



聖誕彩球