



經濟部標準檢驗局臺中分局 『化工產品』檢驗制度介紹

報告人：第三課簡志益 04-22612161轉631

時間：108年11月27日



簡 報 大 綱

一、前言

二、現行檢驗制度模式

三、應施進口、出廠檢驗化工產品

四、配合其他單位之檢驗業務

五、即將公告之檢驗業務

一、前言

經濟部標準檢驗局依據商品檢驗法職司：

- 進口及出廠應施檢驗商品之實質檢測工作，以維護消費大眾健康與安全
- 度量衡器檢定與檢查，以維消費之公平公正
- 國家標準 (CNS) 之制、修訂
- 檢驗技術服務以協助工商企業發展



二、現行檢驗制度模式



依據『商品檢驗法』規定之檢驗執行方式：

- **逐批檢驗**-每批均須報請檢驗合格
- **監視查驗**-經規定批數檢驗合格後，改為抽批查驗
- **驗證登錄**-產品須經型式試驗合格+符合性聲明書+
ISO9001認可（或工廠檢查或技術文件）
- **型式試驗之逐批檢驗、監視查驗**-產品須經型式試驗合格始取得**逐批檢驗、監視查驗**資格
- **型式試驗之符合性聲明**-產品須經型式試驗合格+符合性聲明書
- **市場購樣檢驗**-經公告指定品目及年度監視計畫

三、應施進口、出廠檢驗『化工』產品

輪胎、PVC塑膠管、騎乘用個人防護用具、防護用具、
建築材料、文具用品、玩具、太陽眼鏡、壁掛式
陶瓷臉盆、低電壓電表用塑膠箱及固定板、液化
石油氣及天然氣用硫化橡膠管、職業衛生用防護
塑膠手套、進口之92/95/98汽油，柴油，航空器用
燃料油、紡織品、高腳椅、兒童雨衣、兒童用床
邊護欄

等17項

三、應施進口、出廠檢驗化工產品

1. 輪胎

-汽車用輪胎(卡車及客車、小客車、輕卡車及超輕卡)

機車用輪胎

■ 檢驗模式：監視查驗、驗證登錄

■ 重點檢驗項目：外觀及尺寸、標示、耐久性能試驗、

高速性能試驗、輪胎強度試驗(破壞能)

胎唇部抗脫座試驗



三、應施進口、出廠檢驗化工產品(續)

2.PVC塑膠管

—聚氯乙烯塑膠硬質管、自來水用硬質聚氯乙烯塑膠管、
硬質聚氯乙烯電線導管



■ 檢驗模式：逐批檢驗、驗證登錄

■ 重點檢驗項目：外觀、偏圓率、抗拉強度、耐水壓試驗
壓扁試驗、比重、浸漬試驗、耐衝擊性、絕緣性、絕緣
電阻、耐燃性、耐熱性。

三、應施進口、出廠檢驗化工產品(續)

3. 騎乘用個人防護用具

- 騎乘機車用防護頭盔、騎乘自行車、溜冰鞋、滑板及直排輪等運動用頭盔、騎乘車輛人員用眼睛防護具

■ 檢驗模式：逐批檢驗、驗證登錄

■ 重點檢驗項目：



尺寸、標示、耐衝擊試驗、衝擊吸收試驗、耐穿透試驗
耐磨耗試驗、透光率

三、應施進口、出廠檢驗化工產品(續)

4. 防護用具

- 安全鞋、防護鞋、職業衛生用長統靴、工業用防護頭盔(108.1.1起依106年版CNS1336檢驗)、工作用護目鏡、作業用安全帶、熔接用防護面具

■ 檢驗模式：逐批檢驗、驗證登錄

■ 重點檢驗項目：

標示、耐壓試驗、耐踏穿試驗、防滑試驗、防靜電性、

耐衝擊試驗、耐穿透試驗、耐電壓試驗、耐磨耗試驗、

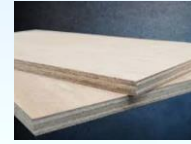
透光率、抗拉試驗、絕緣試驗、耐酸鹼試驗、

耐燃性、熱變形、衝擊吸收性及強度



三、應施進口、出廠檢驗化工產品(續)

5. 建築材料



-水泥、塗料、板材(合板、層積材、粒片板、中密度纖維板、複合木質地板、集成材)

■ 檢驗模式：水泥-監視查驗、管理系統監視查驗

塗料-型式認可逐批檢驗、驗證登錄

板材-型式認可逐批檢驗、驗證登錄

■ 重點檢驗項目：

➤ 水泥-成分、細度、初凝終凝抗壓試驗、熱壓膨脹試驗

➤ 塗料-VOC含量、甲醛釋出量、重金屬含量

➤ 板材-甲醛釋出量

三、應施進口、出廠檢驗化工產品(續)

6. 文具用品 - 感熱紙、塑膠擦

■ 檢驗模式：監視查驗、驗證登錄

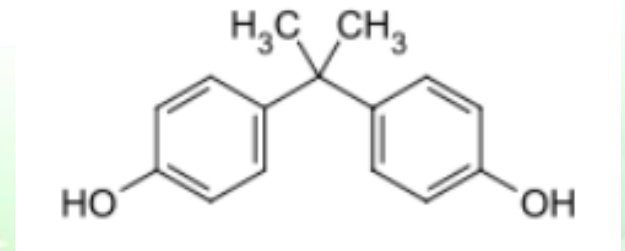
■ 重點檢驗項目：

➤ 感熱紙-雙酚A含量 $<50\text{ppm}$

(bisphenol A, 簡稱BPA, 又稱為酚甲烷)

➤ 塑膠擦-塑化劑含量 $<0.1\%$

(使用最普遍的是一群稱為鄰苯二甲酸(phthalate acid)酯化衍生物)



三、應施進口、出廠檢驗化工產品(續)

7.玩具-可供14歲以下嬰幼兒、兒童玩耍者均屬之

■ 檢驗模式：監視查驗、驗證登錄



■ 重點檢驗項目：標示、小物件、尖銳端、結構、

重金屬、塑化劑、甲醯胺殘留量

8.太陽眼鏡

(109.03.01起採用106年版CNS15067「眼睛及臉部防護—太陽眼鏡及相關眼鏡配戴物—第1部：一般使用之太陽眼鏡」)

■ 檢驗模式：型式試驗之符合性聲明



■ 重點檢驗項目：標示、紫外線透過率

三、應施進口、出廠檢驗化工產品(續)

9. 壁掛式陶瓷臉盆



■ 檢驗模式：監視查驗、驗證登錄

■ 重點檢驗項目：外觀、安裝說明、耐承載性、吸水率、耐急冷性、耐釉裂性

10. 低電壓電表用塑膠箱及固定板

■ 檢驗模式：型式試驗逐批檢驗或驗證登錄

■ 重點檢驗項目：耐燃性、耐電壓性、衝擊強度、受負荷下撓曲溫度

三、應施進口、出廠檢驗化工產品(續)

11. 液化石油氣及天然氣用硫化橡膠管

- 檢驗模式：型式試驗之符合性聲明
- 重點檢驗項目：氣密、抗拉強度及伸長率、老化試驗、浸漬試驗、滲透試驗、耐臭氧試驗、低溫彎曲抗壓、耐壓試驗

12. 職業衛生用防護塑膠手套

- 檢驗模式：型式試驗之符合性聲明
- 重點檢驗項目：耐化學藥品試驗、抗拉試驗、針孔試驗、滲透試驗



三、應施進口、出廠檢驗化工產品(續)

13. 車用無鉛汽油(92 /95 /98) 、車用柴油、航空燃油、
航空汽油、燃料油、液化石油氣等

■ 檢驗模式：監視查驗

■ 重點檢驗項目：硫含量

標準 · 檢驗 · 度量衡 · 驗證
Standards · Inspection · Metrology · Certification

三、應施進口、出廠檢驗化工產品(續)

14. 紡織品

--100.7.1 實施檢驗嬰幼兒穿著之服裝及服附屬品
(供24個月以下或身高86cm以下)

■ 檢驗模式：進口-監視查驗

國內產製-監視查驗或廠場取樣隨時查驗

■ 檢驗項目

- 游離甲醛—20ppm以下、偶氮染料—不得高於30ppm
- 鎘—不得使用含鎘配件
- 鉛—12歲以下兒童服裝，90ppm以下
- 有機錫—嬰幼兒0.5ppm以下
- **壬基酚 (NP)及壬基酚聚氧乙烯醚(NPEO)**—12歲以下兒童用紡織品不得超過1000ppm
- 中文成分標示—每成分公差上下3%
- 物理性安全要求—含帶繩、拉帶胸部以上14cm以下、腰部及以下部位36cm以下



--101.10.1 實施檢驗毛巾、寢具、內衣

■ 檢驗模式：

進口-監視查驗

國內產製-監視查驗或廠場取樣隨時查驗



■ 檢驗項目

- 游離甲醛—75ppm以下、偶氮染料—不得高於 30ppm
- 鎘—不得使用含鎘配件
- 鉛—90ppm以下
- 有機錫—1ppm以下
- 壬基酚 (NP)及壬基酚聚氧乙烯醚(NPEO)—12歲以下兒童用紡織品不得超過1000ppm
- 中文成分標示—每成分公差上下3%

標準 · 檢驗 · 度量衡 · 驗證
Standards · Inspection · Metrology · Certification

--101.12.1 實施檢驗成衣、毛衣、泳衣、織襪

■ 檢驗模式：市場購樣隨時查驗

■ 檢驗項目

- 游離甲醛—75ppm以下、偶氮染料—不得高於30ppm
- 鎘—不得使用含鎘配件
- 鉛—90ppm以下
- 有機錫—1ppm以下
- 壬基酚 (NP) 及壬基酚聚氧乙烯醚 (NPEO) —
12歲以下兒童用紡織品不得超過1000ppm
- 中文成分標示—每成分公差上下3%
- (無需申請檢驗及黏貼檢驗標識)

15. 高腳椅

--103.3.1 實施檢驗高腳椅

- 檢驗模式：型式試驗逐批檢驗或驗證登錄
- 檢驗項目：

外觀、重金屬含量、甲醛釋放量、塑化劑、構造、穩定性

16. 兒童雨衣-104.10.1 實施

- 檢驗模式：監視查驗 驗證登錄(型式試驗+符合性聲明)

--105.09.1 實施檢驗兒童雨衣(限身高70-150 公分)

- 檢驗項目：重金屬含量 塑化劑 繩帶長度

17. 兒童用床邊護欄

--106.11.1 實施檢驗兒童用床邊護欄

- 檢驗模式：型式試驗逐批檢驗或驗證登錄
- 檢驗項目：
 - 構造(組件安全性)
 - 材料(鄰苯二甲酸酯類塑化劑、重金屬含量)

四、配合其他單位之檢驗業務(續)

■ 加油站油品查驗

--配合經濟部能源局市售油品品質查驗管理辦法

--檢驗項目：

92 /95 /98汽油之密度、辛烷值、蒸餾範圍溫度、苯含量、氧含量

柴油之密度、閃點、十六烷指數、95%蒸餾範圍溫度、脂肪酸甲酯、硫含量

四、配合其他單位之檢驗業務(續)

■ 礦砂

--配合經濟部礦物局對礦砂之管制

--檢驗項目：氯離子含量

五、即將公告之檢驗業務

- 防霾(PM2.5)口罩 — 規劃中
- 家用嬰兒床及折疊嬰兒床 — 規劃中(109.07.01)
- 家用嬰兒搖床與搖籃 — 規劃中
- 嬰兒用浴盆 — 規劃中
- 玩具商品 — 巴克球益智磁鐵組(108.10.01)
(低危害風險商品：兒童圖畫書、存錢筒、玩具貼紙等)符合性聲明-規劃中(109.07.01)



Bureau of Standards,
Metrology and Inspection

驗 證
Certification

謝謝聆聽

敬請指導

標 準 · 檢 驗 · 度 量 衡 · 驗 證
Standards · Inspection · Metrology · Certification

