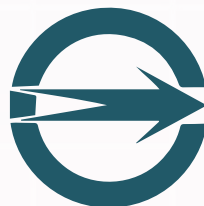


「汽車用輪胎」選購與使用指南

一般輪胎乃是由橡膠、鋼絲及尼龍纖維所製成，而橡膠佔比相當高，由於輪胎使用的環境相當嚴苛，除了平常得面對日曬雨淋之外，還得承受車體重量以及車輛行駛時摩擦地面所產生的高溫，因此輪胎很容易在長時間使用之下變質，進而降低載重能力與抓地力表現，嚴重者甚至可能在行駛中發生爆胎狀況。提醒您，在選購及使用「汽車用輪胎」時，應注意下列事項：

1. 應購買有貼附「商品檢驗標識」之「汽車用輪胎」。
2. 選購標示清楚、詳細及製造日期較接近購買日期之商品，輪胎製造日期會標示於胎邊，由4個數字組成（如圖1所示），前2碼代表生產週別，後2碼代表生產年分（西元），例如：1917代表西元2017年第19週製造。
3. 輪胎的兩側胎邊靠近胎面處有「△磨耗指示點」，延伸至輪胎胎面正中間凹槽內，有3個以上警示凸出點（稱磨耗指示平臺，如圖2），當輪胎胎紋被磨至該指示點時，表示胎紋深度不足（如圖3），須趕快換輪胎，否則很容易發生爆胎。
4. 依車廠提供之車輛使用手冊選購及使用輪胎。
5. 使用時要養成定期檢查輪胎之習慣，一旦發現輪胎有龜裂、切傷、釘刺、挾石頭或其他受損等情形，要儘速請專業人員檢查、修補或更換。

您對所購買之商品多一些瞭解，商品使用時就有多一分安全保障，您可至「商品安全資訊網」(<https://safety.bsmi.gov.tw>)項下查閱或撥打免付費電話0800-007123洽詢。



商品安全標章

圖 1~3

圖 1 製造日期代碼之標示圖例



製造日期代號
2017 年第 19 週製造

圖 2 輪胎磨耗指示點及磨耗指示平臺

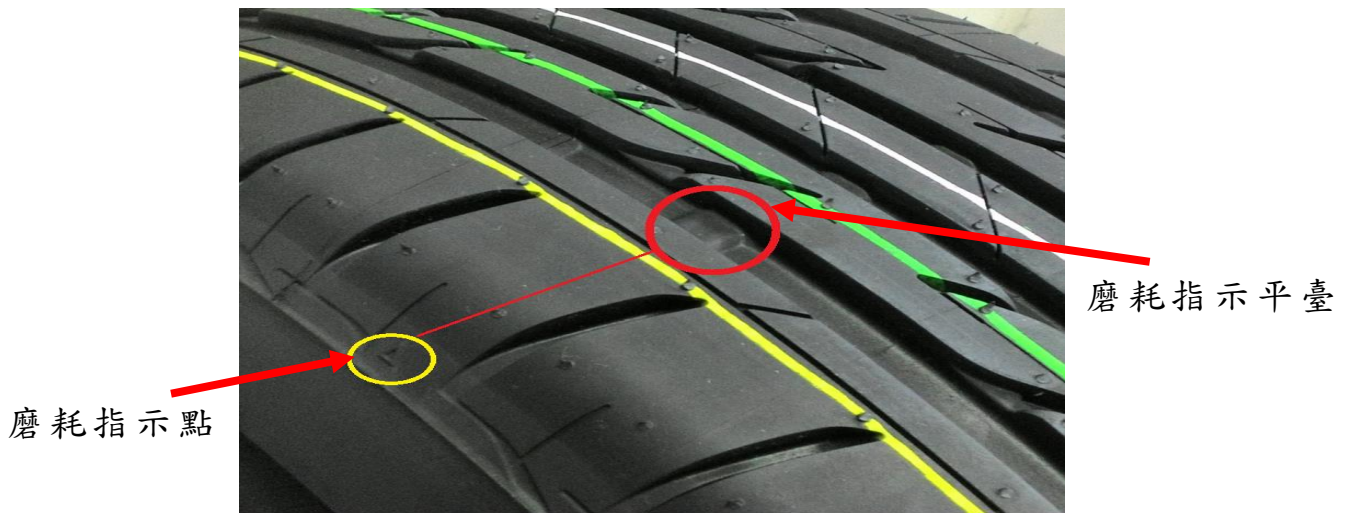


圖 3 輪胎溝紋已磨耗至指示平臺 (須更換新胎)

